

DEWAS III Funk-MDE Lösung mit WLAN



Alle DEWAS III Funktionen

(Bestellungen, WE, Sonstige Bewegungen, Inventur, Etiketten, etc...) stehen mobil am Regal zur Verfügung.

Integration in die Standard-Geschäftsprozesse

...spart Personalkosten

Online Verarbeitung der Einzeltransaktion

...alle Vorgänge in Echtzeit

Unterstützung der Permanenten Inventur

als Voraussetzung der automatischen Disposition

■ TECHNIK

Funk-MDE-Geräte sind über Access Points (Antennen) direkt als Mobile Clients an das Warenwirtschaftssystem angeschlossen. Über eine Parameterdatei können weitere Einstellungen und Funktionen (z.B. Retouren) gewählt werden, um die Funktionalität, eine flexible Menüführung und auch das Aussehen der Bildschirme zu beeinflussen. Dabei orientiert sich die Bedienung an den Funktionen, wie sie bereits aus DEWAS III bekannt sind. Mit WLAN und WEB-Services wird der Standard voll unterstützt.

■ GERÄT FÜR MOBILE DATENEINGABE (MDE)

Für eine einheitliche Benutzerführung sind die Dialoge am MDE-Gerät an die entsprechenden DEWAS-Funktionen angepasst. Ein großes Display mit grafischer Oberfläche ab einer Auflösung 320x240 Pixel ermöglicht eine übersichtliche Darstellung der benötigten Informationen. Die farbliche Gestaltung erlaubt eine optimale Gestaltung der Bedienoberfläche.

■ PREISÄNDERUNG

Zusätzliche Anwendungsoptionen des Systems sind u.a. die Bereiche Preisänderung und Bewertung. Als vorteilhaft hat sich die Erfassung von sonstigen Warenbewegungen über das Funk-MDE-Gerät erwiesen. Besonders in großen Einheiten kann so in der Fläche Bruch oder Umlagerung erfasst werden. Der Ausdruck von Regaletiketten bzw. zusätzlicher Etiketten bei einer Zweitplatzierung kann ebenfalls über das Funk-Gerät abgerufen werden.

■ INVENTUR

DEWAS unterstützt die permanente Inventur. Zentrales Organisationselement ist dabei die Regalnummer. DEWAS ordnet die Artikel nach ihrer Platzierung. Eine

kontrollierte Abarbeitung von vordefinierten Bereichen erleichtert die Aufnahme. Nach Scannen des Artikels wird die gezählte Menge eingegeben und sofort in DEWAS verbucht. Über übersichtliche Artikel-Listen kann der Mitarbeiter jederzeit sehen, welche Artikel bereits abgearbeitet sind.

■ VERPROBUNG

In der Verprobung werden die Artikel geprüft und in der Reihenfolge ihrer Platzierung aufgenommen. Spätere Änderungen wie das Einordnen von neuen Artikeln sind problemlos möglich.

■ WARENEINGANG

Mit der Erfassung per Funk-MDE wird zunächst der Eingang der Lieferung bestätigt. Im Idealfall liegt ein elektronischer Lieferschein vor – bei Übereinstimmung mit der Bestellung genügt dann ein Tastatorklick zur Verbuchung der Lieferung. Abweichend gelieferte Positionen sind einzeln korrigierbar. Die Online-Verbuchung der Wareneingänge erlaubt somit eine zeitnahe Bestandsführung und ist daher eine wesentliche Voraussetzung für die permanente Inventur.

Wareneingang Kopfdaten	
Auftragsnr :	2966
Lieferant :	999998
Zentrallager	
Bestelldatum :	01.02.1998
WE-Nummer :	Neu
WE-Datum :	14.02.2007
LieferscheinNr :	123456789

DEWAS III Funk-MDE Lösung mit WLAN

■ DEWAS ALS BASIS

DEWAS bietet viele Vorteile:

- optimierte Prozessunterstützung
- hohe Informationsqualität in der Filiale
- verbesserte Disposition
- Senkung der Bestände
- artikelgenaue Bestandsführung
- problemlose POS-Anbindung

Alle Stamm- und Bewegungsdaten verteilt DEWAS direkt an die POS-Systeme, Waagen, Leergutautomaten und MDE-Geräte in den Filialen.

Es werden MDE-Geräte unterstützt, die unter Windows CE betrieben werden können.

■ AM REGAL JEDERZEIT AKTUELL

Die serverbasierte Funk-MDE-Anwendung ist auf der Basis der DEWAS-Systemlogik realisiert worden. Alle Eingaben erfolgen direkt im Dialog mit der Warenwirtschaft und mit unmittelbarer Verbuchung des Vorgangs.

Mit Funk-MDE-Geräten kennen Sie jederzeit die aktuellen Bestände, gleichzeitig verfügen Sie stets über alle relevanten Artikelinformationen wie Abverkauf, Reichweite und Verlust am Regal.

■ HÖHERE DISPOSITIONSQUALITÄT

Funk-MDE-Geräte greifen auf den aktuellen Datenbestand von DEWAS zu. Dadurch ist direkt am Regal die Disposition möglich, auch nach unterschiedlichen Vorgangsweisen:

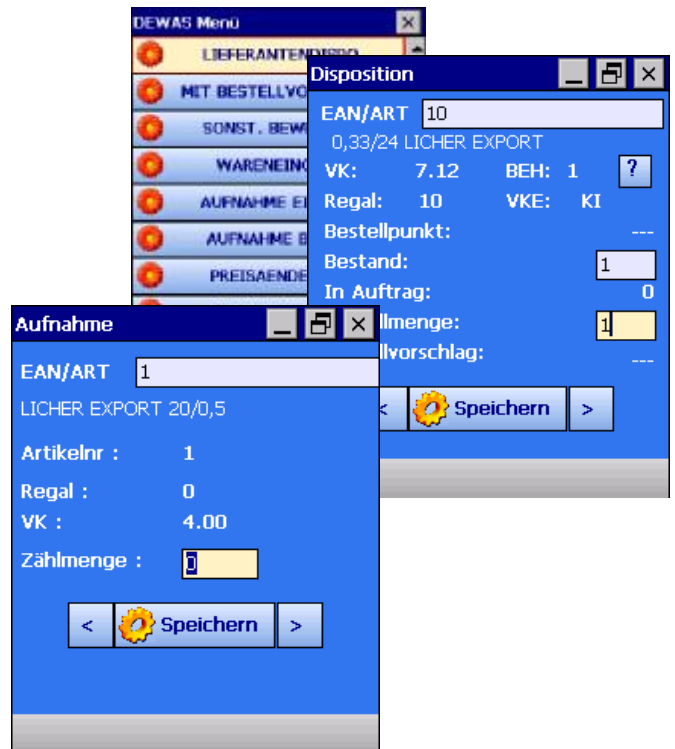
- artikelbezogen
- lieferantenorientiert
- Bearbeitung von Bestellvorschlägen

Um die Artikel zu bearbeiten, kann entweder die Artikelnummer eingegeben oder das Regaletikett gescannt werden.

Automatisch liefert das System dann alle wichtigen Angaben:

- Langbezeichnung des Artikels
- aktueller Bestand
- Abverkauf der letzten vier Wochen
- eventuell offene Bestellungen
- zur Disposition vorgesehene Lieferanten bzw. Sortimente des Zentrallagers

Die Eingaben im Funk-MDE-Gerät werden von DEWAS sofort bearbeitet. Ist ein Mindestbestellwert vereinbart, wird der Disponent darauf hingewiesen. Alle Eingaben am Regal werden in DEWAS gespeichert. Eine Nachbearbeitung am Bildschirm ist möglich.



■ NOTKASSE

Einfache Kassenfunktionen können über das MDE abgewickelt werden. Der Bon wird dann im Backoffice ausgedruckt.

- § Zeitersparnis im Tagesgeschäft, Laufwege und Papierverbrauch verringern sich
- § Integration in Standard-Geschäftsprozesse
- § Online Verarbeitung aller Vorgänge in Echtzeit sichert aktuellen Datenbestand
- § mehr Kundenservice mit den „mobilen points of service“
- § im Standard: grafische Oberfläche, Windows CE und WLAN