

Z-Revision / Loss Prevention Audit



Z-Revision / Loss Prevention Audit

Bondatenanalyse - erleichtert das Entdecken von möglichen manipulativen Handlungen an Kassen

Einfache Standardabfragen - finden die relevanten Situationen

Automatisierung und Ergebnisbereitstellung - zeitsparende Abfragen durch Vorverarbeitung der Daten; Verteilung der Ergebnisse per E-Mail

Drill-Down zum Einzelbon – zur schnellen Überprüfung kritischer Daten

■ FILTERN DELIKTISCHER SITUATIONEN

Z-Revision wurde als Werkzeug für die Fachabteilung Revision konzipiert und deckt dolose Handlungen an der Kasse durch Mitarbeiter auf. Das System ist überall dort in Handelsunternehmen unverzichtbar, wo Mitarbeiter an der Kasse einen leichten Zugriff auf Bargeld oder Produkte haben. Die Größe und Branche eines Unternehmens spielt dabei keine Rolle.

Z-Revision hilft, durch Mitarbeiter verursachte Inventurdifferenzen deutlich zu verringern. Da die Revision alle relevanten Daten im Zugriff hat, können erheblich mehr Verdachtsfälle geprüft werden. Die Aufklärungsquote steigt und die Schadenshöhen nehmen durch das schnellere Erkennen deutlich ab. Nach einer kurzen Einsatzdauer steigert sich der präventive Charakter der Lösung.

Die Stärken von **Z-Revision** sind tiefgreifende Analysefunktionen und Kennzahlen. Das Programm bietet ein proaktives Monitoring und damit ein frühzeitiges Aufspüren der Täter sowie die Feststellung der Schadenshöhe. Die Funktionen bieten eine erhebliche Zeitersparnis.

Das System kann auch als Stand-Alone-Produkt in bestehende Warenwirtschaftssysteme integriert werden.

Z-Revision beinhaltet ein Frühwarnsystem, das kritische Bediener anhand vordefinierter Kennzahlen identifiziert. Bei Überschreitung eines festgelegten Grenzwertes für bestimmte Kassiovorgänge werden Punkte je Verkäufer vergeben. Bei Überschreitung eines Gesamtpunktestandes, erfolgt eine automatisierte Meldung per Mail.

Die Heatmap hilft, mittels visueller Unterstützung Mitarbeiterbetrug aufzudecken. Im gesamten Programm besteht die Möglichkeit, direkt auf den Bon durchzugreifen, um zweifelhafte Geschäftsvorfälle direkt zu prüfen.

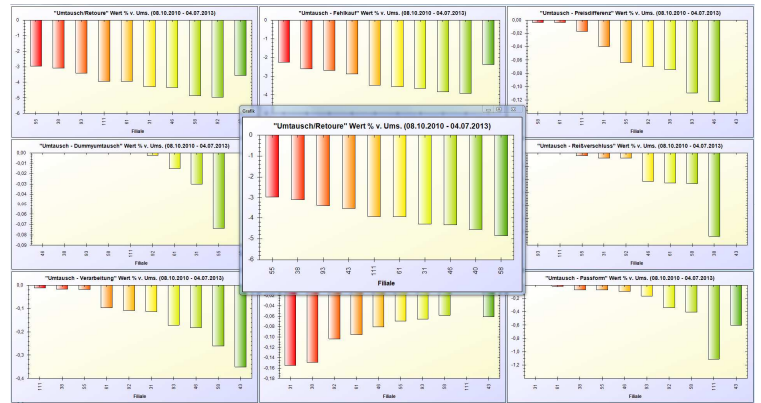


Z-Revision / Loss Prevention Audit

■ SUMMENDATEN - VERDICHTUNG ALLER KENNZAHLEN

Alle relevanten Ausnahmesituationen (Kennzahlen wie Storni, Umtausch mit/ohne Bon, Warenrückgaben, Abbruch-Bons, Cent-Bons, usw.) werden über den auszuwählenden Zeitraum verdichtet. Damit lässt sich die Häufigkeit von „Auffälligkeiten“ eines Verkäufers relativ zum Durchschnitt aller Bediener messen (Benchmarking).

Langzeitbetrachtungen sind durch die grafische Darstellung besonders einfach.



Cockpit: kritische Kenndaten auf einen Blick

	Markt / Bediener Einzeltag	Datum	Kasse	Umsatz	Anzahl Positionen	Anzahl Zeilen	Dauer in Sekunden	Anzahl Kunden	Sofort Storno	Wert Sofort Storno / Umsatz	Wert Sofort Storno / Kunde
1	1 / 4	12.11.2007	1	2303,57	1683	1638	13628	251	16	0,69	6,37
2	1 / 10	14.11.2007	3	4733,91	3298	3133	21952	482	11	0,23	2,28
3	1 / 14	20.10.2007	3	2752,55	1839	1805	13160	274	11	0,40	4,01
4	1 / 1	16.11.2007	2	4067,06	2726	2584	15247	296	11	0,27	3,72
5	1 / 4	10.11.2007	2	4684,90	3208	3068	19469	357	10	0,21	2,80
6	1 / 15	23.10.2007	1	2684,37	1960	1833	15601	275	10	0,37	3,64
7	1 / 4	24.10.2007	1	2739,49	2093	2021	17353	305	9	0,33	2,95
8	1 / 10	10.11.2007	3	2255,97	1600	1566	12379	195	8	0,35	4,10
9	1 / 5	10.11.2007	3	2335,42	1577	1525	10451	204	8	0,34	3,92

Auszug: Frühwarnsystem nach der Ampelfunktion

■ DURCHGRIFF AUF DEN BON - SOFORTIGE ANALYSE

Um in einer Vielzahl von Datensätzen genau einen Sonderfall (z.B. Storno) zu identifizieren, steht dem Bediener ein leistungsfähiges Werkzeug zur Verfügung. Die Abfrage von Sondersituationen (Zeilenstorni, Rabatte, Preisüberschreitungen, etc.) ist vordefiniert und lassen sich einfach auswählen, eingrenzen, anzeigen und analysieren. Per Mausklick kann die Einzelsituation, der Kassensbon, unmittelbar angezeigt werden.

Plausible Fälle können von wirklich deliktischen unterschieden werden. Der Bon vorher oder nachher wird durch „blättern“ im elektronischen Journal aufgerufen, um die Situation im Zusammenhang mit vorherigen oder nachgelagerten Vorgängen zu erfassen.

Einmal gefundene Fälle können zu einer Automatisierung und ständigen Überprüfung verwendet werden.